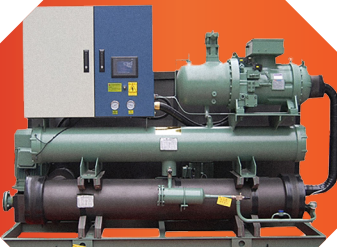
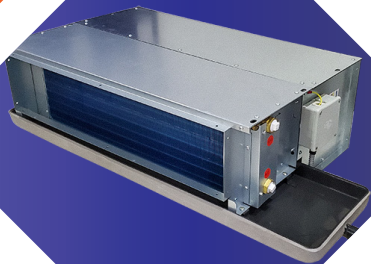


کاتالوگ معرفی محصولات شرکت سرمایه‌پردازان داوین

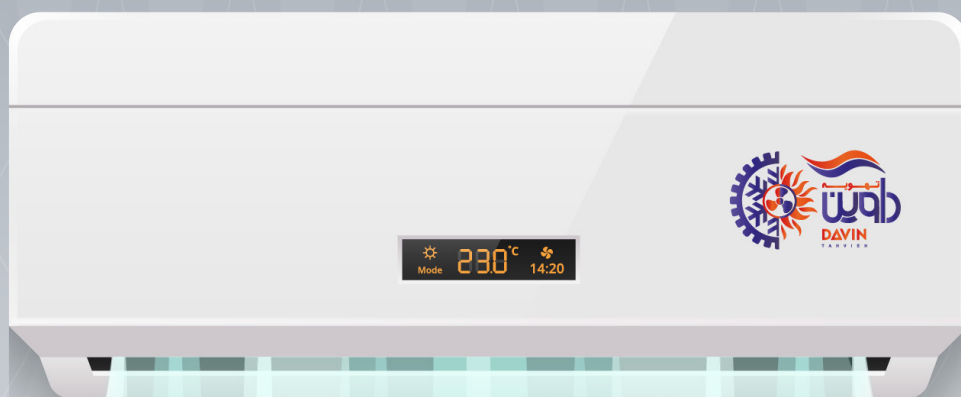




شرکت سرما پردازان داوین با بیش از ۲۵ سال سابقه ، تولید کننده انواع سیستم های تهویه مطبوع سرمایشی و گرمایشی و انواع مبدل های حرارتی در مقیاس صنعتی و ساختمانی است که کلیه محصولات به صورت مستقیم از کارخانه با قیمت مناسب به فروش می رسند.

همچنین پشتیبانی کامل محصولات در تمامی مراحل طراحی و اجرا نصب و سرویس دوره ای در بازه های زمانی کوتاه و بلند مدت از وظایف اصلی بخش فنی شرکت می باشد.

یکی دیگر از وظایف این شرکت ارائه خدمات و مشاوره فنی و مهندسی قبل از فروش محصولات می باشد که تصمیم مهندسان فروش و فنی ما بر آن است که با مشاوره و راهنمایی ، شما را در تصمیم گیری و انتخاب بهترین سیستم یاری کنند.



محصولات شرکت

- طراحی و تولید داکت اسپلیت و در ظرفیت های مختلف
- طراحی و تولید انواع چیلرهای تراکمی صنعتی و ساختمانی
- طراحی و تولید انواع مینی چیلر های تراکمی صنعتی و ساختمانی
- طراحی و تولید انواع دستگاه های هواساز معمولی و هایژنیک
- طراحی و تولید دستگاه پکیج یونیت هوا خنک و آب خنک
- طراحی و تولید انواع دستگاه های زنت
- طراحی و تولید انواع برجهای خنک کننده فایبرگلاس

ضمانت نامه محصولات

۱۸ ماه گارانتی و ۱۲ سال خدمات پس از فروش

کلید محصولات ارائه شده در شرکت دارای برگه ضمانت معتبر بوده و مشمول خدمات پس از فروش می باشد که این خدمات توسط زبده ترین نیروهای تخصصی این شرکت در سریع ترین زمان ممکن ارائه می گردد.



داکت اسپلیت

داکت اسپلیت نوعی سیستم گرمایشی سرمایشی می باشد که از دو قسمت اصلی کندانسور و هواساز تشکیل شده است. کندانسور شامل چند قطعه کمپرسور، کویل کندانسور، فن و موتور، تجهیزات کنترلی و برقی و ... می باشد و هواساز نیز شامل فیلتر، سینی درین، کویل آبگرم، موتور و بلوئر، کویل اواپراتور و ... می باشد. قسمت هواساز داکت اسپلیت داخل واحد درون سقف نصب می شود و با استفاده از کانال کشی، هوا را به محیط های مورد نظر منتقل می نماید.

❖ فشار استاتیکی بالا جهت کانال کشی طولانی

❖ تولید شده در دو مدل اینورتر و معمولی

❖ امکان نصب کانال هوای برگشت

❖ مجهز به فیلتر قابل شست و شو جهت افزایش کیفیت هوا

❖ تولید شده در ظرفیت های ۱٫۵ الی ۶ تن تبرید

❖ امکان نصب کویل اب گرم جهت گرمایش

❖ مجهز به ترموستات دیجیتال

❖ موتور ۳ دور قدرتمند

❖ مناسب برای مناطق گرم و حاره ای





فن کوئل

فن کوئل همانطور که از نامش پیداست دارای یک یا چند فن و کوئل است که وظیفه فن دهش هوا بر روی کوئل به جهت تامین هوای گرم یا هوای سرد است. فن کوئل ها به انواع گوناگون تقسیم بندی می شوند که عبارتند از:

فن کوئل سقفی توکار:

- بدنه ساخته شده از ورق گالوانیزه سخت و محکم
- مجهز به فیلتر قابل شستشو و امکان تعویض آسان فیلتر
- دارای سینی درین از جنس گالوانیزه با عایق استاندارد
- دارای فن سانتریفیوژ سه سرعتی و کوئل سه ردیفه

فن کوئل دیواری:

- طراحی باریک، ظریف و زیبا
- دارای شیر سه راهه برقی جهت کنترل دبی آب به منظور تثبیت دمای اتاق
- دارای نمایشگر LCD بر روی فن کوئل
- مجهز به ترموستات، ریموت کنترل بی سیم و دریچه خودکار توزیع هوا

فن کوئل کاستی:

- طراحی فشرده با قابلیت نصب در سقف های کاذب با ارتفاع محدود
- مجهز به فن پیچی سه بعدی به منظور کاهش مقاومت هوا
- جریان هوای یکنواخت چهار جهته با کمترین سطح صدا
- مجهز به ترموستات، ریموت کنترل بی سیم، پمپ درین و دریچه خودکار توزیع هوا

فن کوئل زمینی:

- استفاده از دمنده گالوانیزه برای ایجاد صدای کمتر
- مکش هوا از زیر و دهش از روبرو
- طراحی باریک، ظریف و زیبا
- عملکرد آرام و بی صدا





هواساز

هواساز دستگاهی برای تأمین هوای مطبوع و سالم است. که در مسیر چیلر و بویلر با کانال هوا قرار می‌گیرد. در درون سیستم چند فن کوچک یا یک فن بزرگ تعبیه شده است. این فن ها هوا را از روی کویل های سرد و گرم دمیده و پس از سرد یا گرم کردن هوا به محل های مورد نظر از طریق کانال کشی توزیع می کند.

- استفاده از الکتروموتورهای مارک زیمنس آلمان یا موتورن ایران
- استفاده از انواع فن های گریز از مرکز با بالانس استاتیکی و دینامیکی
- رنگ آمیزی بدنه دستگاه به صورت پودری الکترواستاتیک
- مجهز نمودن دستگاه به انواع کویل های آبی، کویل بخار و کویل انبساط
- ساخت کویل ها با لوله های مسی و فین های آلومینیومی با تراکم ۸ تا ۱۴
- فین در هراینچ
- اتصال فن و موتور به بدنه دستگاه توسط لرزه گیر و برزنت جهت جلوگیری از ایجاد صدا و ارتعاش
- قابلیت نصب فیلترهای کیسه ای ، هپا یا اولپا و کربن فعال با توجه به نیاز پروژه
- مستقیم
- مجهز نمودن دستگاه به فیلترهای آلومینیومی قابل شستشو





روفتاپ پکیج

پکیج یونیت یا دستگاه روف تاپ پکیج دستگاه تهویه مطبوعی است که عمل تهویه کامل هوا را در یک واحد یکپارچه انجام می دهد و چون معمولاً روی پشت بام نصب می شود به آن روف تاپ roof top گفته می شود. این دستگاه یکپارچه شامل دو بخش چیلر و هواساز است. در واقع این دستگاه ترکیبی از دستگاه چیلر تراکمی (از نوع هوا خنک) و دستگاه هواساز در یک مجموعه مشترک است

- قابل ارائه در ظرفیت های نامی ۱۵ تا ۱۴۰ تن تبرید
- کمپرسور از نوع اسکرال یا اسکرو (برندهای کولپند، دانفوس، هنبل و بیتزر)
- قابل ارائه با گازهای مبرد R-22/R-134a/R-407c
- کمپرسور مجهز به سیستم کنترل اتوماتیک دمای روغن، کنترل فاز شیر اطمینان داخلی و....
- طراحی کمپرسورها به صورت دو یا چهار مداره
- ساخت کندانسور هوا خنک با لوله های مسی انبساط یافته و فین های موج دار آلومینیومی
- استفاده از الکتروموتورهای مارک زیمنس آلمان یا موتوژن ایران
- استفاده از موتور فن های محوری شرکت های زیلابگ یا دمنده با بالانس دینامیکی و استاتیکی
- استفاده از فن سانتریفیوژ مارک شرکت دمنده ایران با بالانس استاتیکی و دینامیکی
- اتصال فن و موتور به بدنه دستگاه توسط لرزه گیر و برزنت
- مجهز نمودن دستگاه به فیلترهای آلومینیومی قابل شستشو
- سیستم کنترل PLC با قابلیت اتصال به BMS و قابلیت مانیتورینگ از راه دور
- قابل ارائه با کویل های گرمایشی آبگرم یا الکتریکی





ایر واشر

ایر واشر دستگاه خنک کننده از نوع تبخیری می باشد که در آن هوا در تماس مستقیم با قطرات آب قرار گرفته و تبادل جرمی و حرارتی بین آب و هوا به وجود می آید. شرایط خروجی هوا بستگی به درجه حرارت آب اسپری شده دارد و با کنترل دمای آب می توان شرایط خروجی هوا را در سیستم تهویه تعیین نمود. قیمت ایر واشر نسبت به سایر سیستم های تهویه مقرون به صرفه است.

- ساخت ایر واشرها تا ظرفیت ۱۵۰۰۰ CFM به صورت یکپارچه و بالاتر از آن به صورت سه تکه
- دارای کویل های گرمایی ۱،۲ یا ۳ ردیفه از لوله های مسی ساده و یا داخل فین دار و با پره های آلومینیومی
- استفاده از فن ها با راندمان بالا و سطح صدای کم از نوع سانتریفیوژ با بالانس استاتیکی و دینامیکی
- مجهز به لرزه گیر های زیر شناسی هوارسان ها و لرزه گیر در خروجی هوای هوارسان
- الکتروموتور مارک الکتروژن یا موتورژن
- رنگ آمیزی بدنه دستگاه به صورت پودری الکترواستاتیک
- اتصال فن و موتور به بدنه دستگاه توسط لرزه گیر و برزنت
- مجهز به دمپرهای ورود هوای تازه، هوای برگشتی و محفظه مخلوط کننده هوای تازه
- اتصال با ساختار پیچ و مهره ای و استفاده از لاستیک های مخصوص جهت آب بندی و هوابندی
- مجهز به فیلترهای آلومینیومی قابل شستشو





زنت

دستگاه زنت، دستگاه تهویه مطبوع چهار فصلی است که قسمتی از ساختار آن شبیه کولر آبی بوده و برای گرمایش به آن یک کویل آبگرم زمستانی اضافه شده است. قسمت تهویه تابستانی این دستگاه کاملاً شبیه کولر آبی بوده و کارکرد قسمت تهویه زمستانی آن مشابه دستگاه هواساز است. آبگرم مورد نیاز دستگاه زنت می‌تواند از طریق یک دیگ آبگرم و یا پکیج حرارت مرکزی تامین گردد.

- ساخت بدنه دستگاه از ورق گالوانیزه با ضخامت ۱ تا ۲ میلی‌متر
- زنگ آمیزی بدنه دستگاه به صورت پودری الکترواستاتیک
- اتصالات با ساختار پیچ و مهره ای و استفاده از لاستیک های مخصوص جهت آب بندی و هوابندی
- استفاده از فن های باراندمان بالا و سطح صدای کم و بالانس استاتیکی و دینامیکی
- استفاده از الکترو موتورهای موتوژن یا زیمنس به صورت سه فاز یا تک فاز
- دارای کویل های گرمایشی، کویل آب گرم یا بخار داغ ۱، ۲ یا ۳ ردیفه با لوله های مسی ۸ تا ۱۴ فین بر اینچ
- مجهز به دمپرهای ورود هوای تازه، هوای برگشتی و محفظه مخلوط کننده هوا
- مجهز به فیلترهای آلومینیمی قابل شستشو





مینی چیلر

مینی چیلر، چیلری کوچک با ظرفیت محدود می باشد که اصلی ترین استفاده آن آپارتمان ها، ویلاها، ساختمان های مسکونی، تجاری و اداری کوچک که می خواهند سرمایه گذاری و حتی گرمایش مستقلی داشته باشند به کار می رود. اساس کار این تجهیزات مانند چیلر بوده و در واقع نسبت به چیلر ابعاد کوچک تر و ظرفیت کمتری دارد و معمولاً به صورت هوا خنک ساخته می شود.

- مجهز به کمپرسور اسکرال از برند دانفوس یا کولپند
- طراحی و ساخت بدنه با دستگاه های تمام اتوماتیک
- استفاده از کندانسور هواخنک با لوله های مسی و فین های آلومینیومی
- بدنه فسفات شده با پوشش رنگ الکترواستاتیک
- موجدار سینوسی
- دارای پمپ آب و منبع انبساط
- استفاده از موتور فن های شرکت های زیلابگ یا دمنده با بالانس دینامیکی
- دارای محافظ ضد یخ زدگی، محافظ جریان آب، محافظ ولتاژ و ...
- قابلیت اتصال به فن کویل ها و هواسازهای مختلف
- واستاتیکی



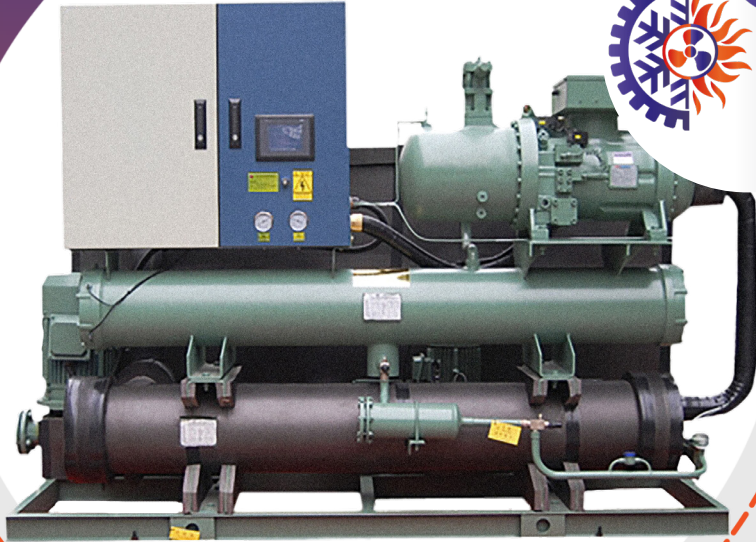


چیلر هواخنک

چیلر تراکمی هوا خنک، چیلری بر مبنای چرخه تبرید تراکمی است. کندانسور این نوع از چیلر، متشکل از فن‌هایی است که هوا را با شدت حول لوله‌های حامل گرمای اتلافی عبور می‌دهد و با این کار گاز مبرد را تبدیل به مایع می‌کند. این نوع از چیلرها نیازی به برج خنک کننده ندارند.

- قابل ارائه در ظرفیت‌های نامی ۲۰ تا ۶۰۰ تن تبرید
- قابل ارائه با مبرد R-22/R-134a/R-407c
- کمپرسور بزند اسکرال یا اسکرو (برندهای کولپند، دانفوس، هنبل و بیتزر)
- طراحی چیلر به صورت دو یا چهار مدار و تغییر ظرفیت چیلر در دو یا چهار مرحله
- استفاده از اواپراتور Shell&Tube پوسته فولادی و لوله‌های مسی فن دار
- با راندمان بالا
- کندانسور هوا خنک با لوله‌های مسی انبساط یافته و فن‌های موج دار آلومینیومی
- استفاده از موتور فن‌های محوری شرکت‌های زیلاپگ یا دمنده با بالانس دینامیکی و استاتیکی
- مجهز بودن دستگاه شیرهای برقی، شیر انبساط الکترونیکی، شیرهای دستی، شیر اطمینان و ...
- امکان بهره‌گیری از سیستم الکترومکانیکی و یا سیستم کنترل هوشمند (PLC) با قابلیت اتصال به سیستم BMS و امکان مانیتورینگ از راه دور
- ستون بندی دستگاه از ورق گالوانیزه با پوشش رنگ پودری الکترواستاتیک





چیلر آب خنک

چیلر تراکمی آب خنک نوعی چیلر تراکمی بشمار می رود که بر اساس سیکل تبرید تراکمی عمل کرده و فرایند دفع حرارت در کندانسور آن به کمک آب خنک تولید شده در برج خنک کننده انجام می شود.

❖ اواپراتور و کندانسور Shell & Tube با لوله های مسی بدون درز و ستاره های ۵ پر آلومینیومی

❖ مجهز بودن دستگاه به شیرهای برقی، شیر انبساط الکترونیکی، شیرهای دستی، شیر اطمینان و

❖ سیستم کنترلی PLC با قابلیت اتصال به BMS

❖ امکان مانیتورینگ از راه دور

❖ قابل ارائه در ظرفیت های نامی ۵۰ تا ۶۴۰ تن تبرید

❖ قابل ارائه با گازهای مبرد R-22/R-134a/R-407c

❖ کمپرسور از نوع اسکرال یا اسکرو (برند های کویلند، دانفوس، هنبل و بیتزر)

❖ کمپرسور مجهز به سیستم کنترل اتوماتیک دمای روغن، شیر یک طرفه

❖ در قسمت دیس شارژ، شیر اطمینان داخلی مایع و

❖ خنک کاری موتور الکتریکی کمپرسورها با جریان گاز خط ساکشن

❖ ستون بندی دستگاه از ورق گالوانیزه با پوشش رنگ پودری الکترواستاتیک





برج خنک کننده

برج خنک کننده نوعی مبدل انرژی بوده که وظیفه آن تولید آب خنک برای سایر ماشین آلات صنعتی می باشد. برج خنک کننده یک مبدل حرارتی بزرگ بین آب و هوا به حساب می آید. هدف اصلی برج خنک کن کاهش دمای آب برگشتی تجهیزات همانند چیلر، بویلر و کوره های ذوب فلزات است. این تجهیز با ایجاد یک عملکرد تبخیری در کاربری کاهش دمای آب تا محدوده خاص بکار می رود.

- مناسب جهت نصب در فضای خارج
- قابل ارائه در نوع مکعبی و استوانه ای با بدنه فایبر گلاس
- قابل ارائه در ظرفیتهای ۴۰ تا ۱۲۰۰ تن برودتی اسمی
- قابل ارائه بصورت مونتاژ شده و دمونتاژ بمنظور سهولت در حمل و نقل
- دارای سیستم انتقال قدرت پولی و تسمه مجهز به کاهش دور
- مجهز به یک سری Eliminator از جنس فایبرگلاس مقاوم برای جلوگیری از پاشش آب به خارج
- فن های به کارگرفته از نوع محوری و بسیار کم صدا و باراندامان بالا
- مناسب کار با چیلرهای تراکمی آب خنک و چیلرهای جذبی





اگزاست فن

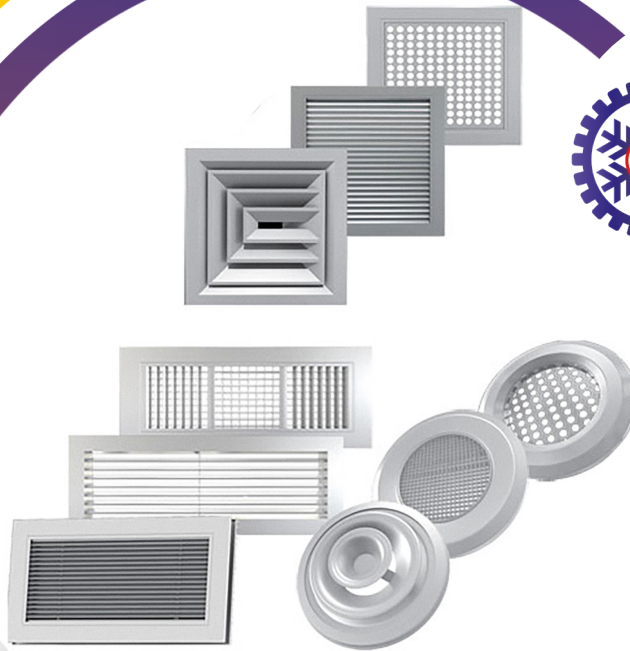
اگزاست فن، یک فن جهت تهویه هوای داخل فضایی محصور شده است که این کار را با کشیدن هوا از محیط داخل به محیط خارج انجام می دهد. با کشیده شدن این هوا به سمت فن در واقع رطوبت، گرما، آلودگی و هوای کهنه به سمت فن رفته و به محیط بیرونی مورد نظر انتقال می یابد تا در فضای داخلی جا برای هوای تمیزتر و اکسیژن بیشتر فراهم گردد. مقدار هوایی که توسط اگزاست فن ها جا به جا می شود به ظرفیت و قدرت هواکش وابسته است و مورد به مورد تفاوت خواهد داشت.

اگزاست فن های ساخت شرکت داوین تهویه در ظرفیت های مختلف و با طراحی مدرن تولید می شوند که دارای بالانس استاتیکی و دینامیکی جهت کاهش لرزش و صدا هستند.

انواع اگزاست فن:

- اگزاست فن یوتیلیتی
- اگزاست فن کانالی
- اگزاست فن رادیال



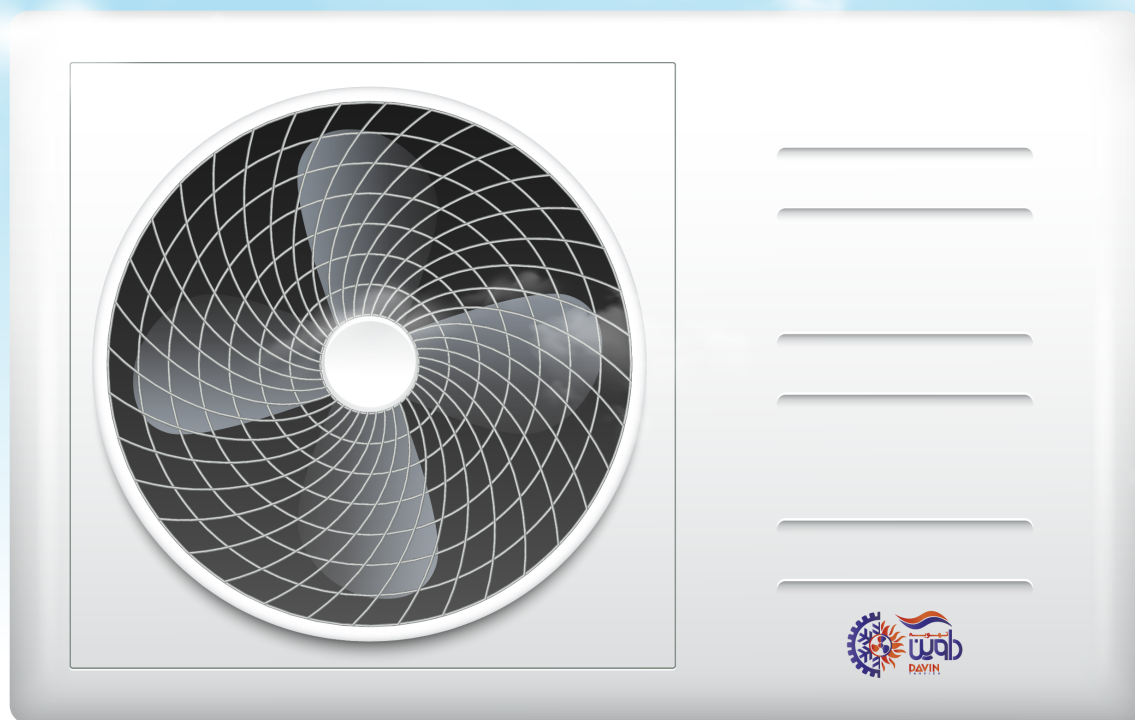


دریچه

شرکت داوین تهویه به عنوان یکی از تولیدکنندگان با سابقه در امر تولید انواع دریچه هوا ساختمانی و صنعتی در ایران میباشد. تمامی تولیدات این شرکت با رعایت تمامی ویژگی‌های استاندارد و از جنسهای مختلف آلومینیومی، آهنی و MDF طراحی و ساخته می‌شوند. دریچه تنظیم هوا در حالت کلی به چهار دسته دریچه هوای رفت، دریچه هوای برگشت، دریچه مکش و دریچه بازدید تقسیم بندی می‌شوند. برخی از انواع تولیدات این شرکت عبارت انداز:

- دریچه های بازدید
- انواع دمپر هوا
- دریچه کناف
- دریچه های خطی
- دریچه های سقفی
- دریچه های اتاق عمل
- دریچه های دسترسی به فن کوئل
- کلاhek های پشت بامی
- سیستم شوتینگ زیاله
- فلاشینگ نما





نشانی دفتر مرکزی: اندرژگو، بعد از وطن پور بین سالاری و ارکیده ، پلاک ۱۷، طبقه دوم، واحد ۳

نشانی کارخانه: جاده خاوران شهرک صنعتی فرون آباد، خیابان محسن سیری، خیابان گلستان

۰۲۱۲۶۶۸۳۴۹۵-۰۲۱۲۶۷۶۸۳۹۷-۰۲۱۲۶۷۶۸۹۷۵-۰۲۱۲۶۷۶۸۵۹۲-۰۲۱۲۶۷۶۸۱۰۱-۰۲۱۲۶۷۶۹۲۰۱

Info@davintahvieh.com

Davintahvieh